


UPUTSTVO ZA SALONSKU UPOTREBU

OLAPLEX®

OLAPLEX[®]



OLAPLEX je postao svetski fenomen zbog svog patentiranog aktivnog sastojka bis-aminopropil diglikol dimaleata. On deluje na kosu iznutra, tražeći i obnavljajući disulfidne veze prekinute usled hemijskog, toplotnog, mehaničkog i oštećenja nastalih usled uticaja okruženja. OLAPLEX možete koristiti da obnovite sve tipove kose, bez obzira na njihov stepen oštećenja. Hemijske usluge su podignute na potpuno novi nivo kada im se doda OLAPLEX. Tako se stvara kosa koja je u boljem stanju posle usluge nego što je bila pre. Svi proizvodi iz OLAPLEX kolekcije su bez sulfata, bez parabena, bez ftalata, nisu štetni za boju, veganski su i NIKADA se ne testiraju na životinjama!

OLAPLEX No. 1 BOND MULTIPLIER

Ovo je prvi korak OLAPLEX sistema za upotrebu u salonu, koji se koristi kao aditiv za smanjivanje oštećenja tokom hemijske usluge. Takođe se koristi kao prvi korak u samostalnom tretmanu koji sprečava oštećenje obnavljanjem i popravljanjem vlasi.

OLAPLEX No. 2 BOND PERFECTOR

Ovo je drugi korak u OLAPLEX sistemu za upotrebu u salonu - Samostalnom tretmanu - i može se koristiti sam kao podrška za dodatna korisna dejstva za kosu. Posle hemijskih usluga, obnavlja sve veze koje su možda propuštene tokom usluge.



OLAPLEX 4-IN-1 MOISTURE MASK 370ml

Visokokoncentrovana maska za regeneraciju stvara visok sjaj i volumen kosi, dok je intenzivno hidrira. OLAPLEX® 4-IN-1 MOISTURE MASK dopunjuje profesionalni asortiman i ponudu tretmana u frizerskom salonu, čineći ga jedinstvenim. Sada možete ponuditi klijentu celokupno iskustvo sa OLAPLEX® proizvodima, stvarajući izgled najzdravije i najlepše moguće kose. 4-in-1 Moisture Maska za hidrataciju deluje brzo i efikasno u borbi protiv suve kose čak i u najtežim slučajevima



KOME JE NAMENJEN OLAPLEX?

NETRETIRANA KOSA

OLAPLEX je odličan za netretiranu kosu. On pomaže da se poprave postojeća oštećenja, istovremeno štiteći od toplotnih, mehaničkih i oštećenja usled dejstva okruženja. OLAPLEX jača kosu i priprema je za buduće tretmane.

FARBANA KOSA

OLAPLEX se može pomešati sa svim bojama za kosu i posvetljivačima kako bi se smanjilo oštećenje usled tih tretmana. OLAPLEX se takođe koristi za održavanje i obnavljanje farbane kose, da bi ona izgledala zdravo i lepo.

KOVRDŽAVA I PRIRODNO TALASASTA KOSA

OLAPLEX obnavlja, restrukturira i poboljšava zadržavanje vlage u kovrdžama koje su izgubile svoj oblik. OLAPLEX kovrdžavoj kosi pruža dodatnu vlagu i negu za postizanje lepih, živih i otpornih kovrdža. Krhka kovrdžava kosa može se posvetljivati i tretirati na više načina kada se koristi OLAPLEX.

RAVNA KOSA

OLAPLEX će ojačati ravnu kosu, poboljšati njenu poslušnost, učiniti je pokretljivijom i sjajnijom. Stanje kose neće biti ugroženo pri upotrebi opcija za termičko oblikovanje kose, kao što su figaro, topli uvijači itd. kada se kosa pre toga tretira sa OLAPLEX-om.

USLUGE ZA TEKSTURU KOSE

OLAPLEX pomaže da se održi integritet kose pre, tokom i posle svih tretmana za postizanje teksture kose. Tretmani za postizanje teksture kose duže traju, a kosa ostaje u boljem stanju uz pravilnu upotrebu OLAPLEX-a. Usluge za bojenje i posvetljivanje kose bez oštećenja primenjeni posle bilo koje usluge za postizanje teksture kose mogući su uz njihovu pravilnu upotrebu sa OLAPLEX-om.

EKSTENZIJE

OLAPLEX se može koristiti na ekstenzijama za kosu od 100% ljudskih vlasi. Neke ekstenzije imaju sloj keratina koji može ponekad da se ponaša kao barijera za OLAPLEX tretman. Ekstenzije se nekada tretiraju sa bojama za tekstil, što može dovesti do nepredviđenih rezultata pri bojenju ili posvetljivanju. Kod bilo kog tipa lepljenih ili ekstenzija pričvršćenih trakom, preporučujemo da na te zone ne nanosite OLAPLEX da ne bi možda "popustile". Ukoliko sumnjate, uvek izvedite test na pramenu ili na ekstenzijama pošto rezultati mogu biti različiti.



SAMOSTALNI OLAPLEX TRETMAN

- 1.** Pomešajte 15 ml OLAPLEX No. 1 sa 90 ml destilovane vode u boci za aplikaciju koja nema nastavak za raspršivanje. Odvedite klijenta do šamponjere i natopite temeljno kosu. Ostavite da deluje 5 minuta.

Napomena: ako je klijentu potrebno manje ili više proizvoda za Korak 1, razmere se mogu promeniti.

Za kratku kosu, pomešajte 7.5 ml OLAPLEX No. 1 sa 45 ml vode.

Za dugu kosu, pomešajte 30 ml OLAPLEX No. 1 sa 180 ml vode. Mešavina OLAPLEX No. 1 i vode može se čuvati 2 nedelje u posudi koja ne propušta vodu.

Preporučujemo nanošenje mešavine No. 1 i vode na suhu kosu, da bi natapanje bilo vidljivo. Ako klijent ima naslage proizvoda poput ulja ili silikona na kosi, prvo operite kosu sa OLAPLEX No. 4 BOND MAINTENANCE SHAMPOO, isperite i prosušite ubrusom. Potom nanesite mešavinu No. 1 i vode na vlažnu kosu.

Ako vaš klijent ima naslage minerala uključujući bakar, hlor, gvožđe, metale itd, preporučuje se da se tretman sa tvrdom vodom/za demineralizaciju izvrši pre OLAPLEX tretmana da bi se obezbedili maksimalni rezultati.

- 2.** Ne ispirajući mešavinu OLAPLEX No. 1 i vode, nanesite znatnu količinu OLAPLEX No. 2 od korena do krajeva i dobro umasirajte. Ostavite da deluje najmanje 10 minuta. Možete ostaviti i duže ako želite.

- 3.** Isperite, lagano našamponirajte, potom nanesite regeneratore i postupite kao i obično. Preporučujemo upotrebu OLAPLEX No. 4 BOND MAINTENANCE SHAMPOO i OLAPLEX No. 5 BOND MAINTENANCE CONDITIONER za postizanje najboljih rezultata.

ALTERNATIVNI NAČINI ZA UPOTREBU OLAPLEX No. 2 MINI-TRETMANA

OLAPLEX No. 2 je drugi korak OLAPLEX sistema sa raznovrsnom upotrebom. OLAPLEX No. 2 sadrži aktivni sastojak, bis-aminopropil diglikol dimaleat i vrlo je efikasan i kada se upotrebljava sam.

MINI-TRETMANI:

Dobro isperite kosu. Prosušite je ubrusom i nanesite veliku količinu OLAPLEX No. 2. Umasirajte i ostavite da deluje najmanje 5 minuta. Operite šamponom i nanesite regeneratore! Ovo je odličan postupak pre šišanja ili feniranja, za kratko predstavljanje OLAPLEX-a klijentu.

LOSION ZA ŠIŠANJE:

Isperite kosu, nanesite malu količinu OLAPLEX No. 2, nastavite sa šišanjem, a potom operite kosu šamponom, nanesite regeneratore i oblikujte! Odlično za klijente koji se tek upoznaju sa OLAPLEX-om ili koji nisu farbali kosu niti koristili druge hemijske usluge.

EKSTRA OBNAVLJANJE:

Naneti OLAPLEX No. 2 na deo kose (poludužine) koja je preskočena pri bojenju izrastaka, izradi pramenova ili toniranja kose. Tako omogućavate da kosa klijenta bude tretirana i da se korisno deluje na preterano tretirane krajeve.



DIREKTNE BOJE

Zamena za šampon pri razrečivanju boje koja se koristi za preliv. Dodaje zaštitu uz bojenje i podstiče dugotrajnost i živost boje!

ZAŠTITNA ALATKA PRI IZBELJIVANJU

BLIZU TEMENA

Naneti OLAPLEX No. 2 na prethodno posvetljenu liniju razdvajanja, pre retuširanja blanšom, da bi se sprečilo preklapanje. Ukoliko dođe do preklapanja, OLAPLEX će delovati kako bi se sprečilo kidanje veza.

PRIPREMA ZA TRETMAN ZA KOVRDŽANJE

Pomešajte OLAPLEX No. 2 i proteinski tretman u podjednakim količinama, nanesite na vrlo porozne oštećene delove i stavite pod haubu ili klimazon, bez pokrivanja kose, dok se ne osuši. Uz pomoć boce sa raspršivačem, ponovo navlažite kosu i dovršite uslugu kovrdžanja.

TRETMAN BRADE

Potpuno natopite bradu sa OLAPLEX No. 2, ostavite da deluje najmanje 5 minuta ili duže. Operite šamponom i nanesite regenerator.



UPOTREBA SA SREDSTVOM ZA POSVETLJIVANJE/BLANŠOM

OLAPLEX je kompatibilan sa svim sredstvima za posvetljivanje/blanšom, uključujući ona koja su u prahu ili na bazi gline, krema i ulja. Važno je napomenuti da se količina OLAPLEX-a menja na osnovu količine sredstva za posvetljivanje koje se koristi i tipa primene.

Olaplex ne zahteva povećanje količine razvijaača.

Vreme delovanja sredstva za posvetljivanje: Bilo kakvi problemi sa vremenom delovanja ili uklanjanja mogu se rešiti nanošenjem manje OLAPLEX-a.

Toplota ne utiče na OLAPLEX. Ipak ne treba zaboraviti da ubrzava hemijsku reakciju sredstava za posvetljivanje. Zato budite izuzetno pažljivi pri upotrebi toplote: pratite napredovanje svakih 3-5 minuta. Ako je kosa ozbiljno ugrožena, odustanite od upotrebe toplote dok se ne primeni sistem za obnovu koji će povratiti zdravlje, jačinu i integritet kosi.

Napomena: Blanš može da proizvede toplotnu reakciju sa hlorom i drugim naslagama minerala koje se nalaze u vodi i na kosi. Ako dođe do toplotne reakcije, nju ne uzrokuje OLAPLEX. Do nje dolazi zbog interakcije sredstva za posvetljivanje sa mineralima. Odmah isperite kosu i nanesite tretman za demineralizaciju.

Pri uzastopnom posvetljivanju, posle svakog nanošenja sredstva za posvetljivanje sa OLAPLEX-om, isperite ili operite šamponom sredstvo za posvetljivanje i nastavite sa primenom OLAPLEX No. 2 koji će delovati najmanje 10 minuta. Ovaj korak NIJE opcioni. OLAPLEX No. 2 će nastaviti da obnavlja kosu. Ovaj korak je neophodan za postizanje najboljih rezultata.

Kada koriste sredstvo za posvetljivanje ili radite bilo koju drugu hemijsku uslugu, frizeri moraju da dobro procene. OLAPLEX je namenjen za upotrebu poput zaštitnog sredstva, ali ipak kosu ne može učiniti neranjivom.

NAČIN UPOTREBE

- 1.** Pomešajte sredstvo za posvetljivanje i razvijlač.
Za 20-60 g sredstva za posvetljivanje u prahu (bez razvijlača), dodajte 3.75 ml OLAPLEX No. 1 BOND MULTIPLIER. Nemojte naglo sipati razvijlač.
Za manje od 30 g sredstva za posvetljivanje u prahu (bez razvijlača), dodajte 1.875 ml OLAPLEX No. 1 BOND MULTIPLIER. Nemojte naglo sipati razvijlač.
- 2.** Upotrebite bočicu za doziranje koju ste dobili uz preparat da bi izmerili odgovarajuću količinu OLAPLEX-a koja vam je potrebna.
- 3.** Dodajte OLAPLEX vašem prethodno umešanom sredstvu za posvetljivanje i dobro promešajte.
- 4.** Nanesite i ostavite da deluje na uobičajeni način.
- 5.** Isperite i lagano operite šamponom (preporučujemo upotrebu OLAPLEX No. 4 BOND MAINTENANCE SHAMPOO).
- 6.** Naneti OLAPLEX No. 2 i ostavite da deluje najmanje 10 minuta.
- 7.** Isperite, operite šamponom i nanesite regenerator. Preporučujemo upotrebu OLAPLEX No. 4 BOND MAINTENANCE SHAMPOO i OLAPLEX No. 5 BOND MAINTENANCE CONDITIONER za postizanje najboljih rezultata.

NAPOMENA PRI UPOTREBI PRELIVA

Posle koraka 5, pomešajte preliv sa 1 ml OLAPLEX No. 1.

Nanesite i ostavite da deluje na uobičajeni način. Isperite pa nastavite sa korakom 6.

UPOTREBA SA PERMANENTIM I POLUTRAJNIM BOJAMA ZA KOSU

OLAPLEX je kompatibilan sa svim kolekcijama i tipovima boja za kosu uključujući polupermanentne boje sa i bez hidrogena, high-lift boje, permanentne boje, boje na bazi ulja, boje za dodatni sjaj kose i prelive. Dodavanje OLAPLEX-a vašem tretmanu za bojenje omogućava vam da klijentima ponudite najbolje što postoji u oblasti nege kose. Vaša kosa će biti lepo obojena, snažnija, sjajnija i zdravija.

OLAPLEX ne samo što obnavlja prekinute disulfidne veze koje su rezultat prethodnih oštećenja, već i smanjuje poroznost koja sa svoje strane produžava dugotrajnost boje.

BILO KAKVI PROBLEMI U VEZI SA VREMENOM DELOVANJA ILI POKRIVANJEM SEDIH VLASI MOGU SE REŠITI UPOTREBOM MANJE OLAPLEX-A.



NAČIN UPOTREBE

- 1.** Pomešajte boju i razvijlač.
Za 60 ml boje (bez razvijlača), dodajte 1.875 ml OLAPLEX No. 1 BOND MULTIPLIER.
Nemojte naglo sipati razvijlač.
Za manje od 60 ml boje (bez razvijlača), dodajte 1 ml OLAPLEX No. 1 BOND MULTIPLIER. Nemojte naglo sipati razvijlač.
- 2.** Upotrebite bočicu za doziranje koju ste dobili uz preparat da bi izmerili odgovarajuću količinu OLAPLEX-a koja vam je potrebna.
- 3.** Dodajte OLAPLEX vašoj prethodno napravljenoj smeši i dobro promešajte.
- 4.** Nanesite i ostavite da deluje na uobičajeni način.
- 5.** Isperite
- 6.** Naneti OLAPLEX No. 2. Ostavite da deluje najmanje 10 minuta.
- 7.** Isperite, operite šamponom i nanesite regenerator. Preporučujemo upotrebu OLAPLEX No. 4 BOND MAINTENANCE SHAMPOO i OLAPLEX No. 5 BOND MAINTENANCE CONDITIONER.

UPOTREBA SA SREDSTVIMA ZA TRAJNO KOVRDŽANJE KOSE

OLAPLEX je kompatibilian sa svim sredstvima za trajno kovrdžanje kose.

Izuzetno je važno dobro proceniti kada se sredstvo za trajno kovrdžanje kose primenjuje na ugroženoj kosi I testirati kovrdže na odgovarajući način. Upotrebom OLAPLEX-a tokom i posle nanošenja proizvoda za trajno kovrdžanje kose, on upotpunjuje oksidaciju u procesu neutralizacije kose. Na taj način, nema potrebe za čekanjem 48 časova do prvog pranja kose šamponom.

OLAPLEX sistem za trajno kovrdžanje kose u 12 koraka

Nije potrebno izvesti svaki korak, vaša profesionalna procena i kosa sa kojom radite diktiraće korake koje treba da upotrebite.



12 KORAKA

1. Uradite temeljnu konsultaciju da bi razumeli šta klijent želi, a šta ne i pokušajte da pročitate između redova ono što možda nije rečeno.
2. Operite kosu sa dobrim helatnim/demineralizujućim šamponom.
3. *Ako je kosa hemijski tretirana, posvetljena, tretirana bojom ili ranije trajno ukovrdžana, uzmite podjednake količine OLAPLEX No. 2 i dobar proteinski regeneratore/rekonstruktor, umešajte u posudi, nanesite na kosu posušenu peškirom, masirajući dobro prstima u izuzetno porozne/oštećene zone. Posle nanošenja, stavite klijenta da sedi ispod udobne haube ili klimazona bez plastične kape (želite da se mešavina temeljno osuši na kosi). Kada je potpuno suva, navlažite klijentovu kosu vodom i počnite nanošenje sredstva za trajne kovrdže.
4. Pošto završite sa nanošenjem sredstva za trajno kovrdžanje kose, dodajte 1.875 ml OLAPLEX No. 1 BOND MULTIPLIER sredstvu za kovrdžanje. Nanesite na viklere ili štapove koje ste koristili. To neće usporiti niti ometati vreme delovanja.
5. Odmah testirajte kovrdžanje da bi odredili na koliko treba da podesite tajmer.
*Profesionalnom procenom odredite intervale za testiranje kovrdžavosti.
6. Kada se kovrdže razviju u potpunosti, isperite sa vodom toplote koja odgovara klijentu, da bi isprali sve ostatke TIA (mešavine sumpora i kiseonika).
7. Temeljno prosušite, prvo upotrebite ubruse od tkanine, a potom nastavite sa papirnim ubrusima.

8. Vreme pauze je vreme između završetka sušenja ubrusom i trenutka kada počnete sa nanošenjem neutralizatora. Kod normalne kose, sačekajte 5 minuta pre no što naneseite neutralizator, a kod tanke i preterano porozne kose do 30 minuta. To omogućava omekšanoj kosi da poprimi svoj novi oblik i doprinosi otpornosti i trajnosti kovrdža u krajnjem rezultatu.

9. Dodati 1.875 ml OLAPLEX No. 1 BOND MULTIPLIER neutralizatoru.

10. Pratite korake u skladu sa tipom kose na kojoj radite (umešajte OLAPLEX mešavinu u flaši za nanošenje bez raspršivača).

11. Posle uklanjanja viklera/štapova, isperite hladnom vodom i lagano operite šamponom. Nema potrebe da se čeka 48 časova posle neutralizacije uz pomoć OLAPLEX-a. Pošto je na taj način izvršena oksidacija, možete odmah da kosu operete šamponom. Ne preporučujemo upotrebu OLAPLEX No. 2 zbog težine i dužine trajanja delovanja na kosu.

12. Oblikujte kosu na uobičajeni način.



IZUZETNO OŠTEĆENA KOSA

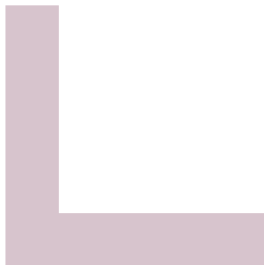
Ostavite da deluje 5 minuta. Isperite vikle/štapove i prosušite ubrusima. Nanesite OLAPLEX na svaki 5 minuta. Po isteku prvih 5 minuta, ponovo nanesite OLAPLEX na svaki vikler/štap i navijte tajmer na dodatnih 5 minuta. Izvucite vikle/štapove i temeljno isperite.

KOSA FABRANA HI-LIFT BOJOM I SA PRAMENOVIMA (MULTI-DIMENZIONALNO)

Pomešajte 30 ml OLAPLEX No. 1 BOND MULTIPLIER sa 90 ml vode. (Preporučuje se upotreba destilovane vode) Nanesite neutralizator na svaki vikler/štap i odmah potom nanesite OLAPLEX mešavinu preko neutralizatora. Ostavite da deluje 5 minuta. Ponovo nanesite OLAPLEX mešavinu ostavite da deluje dodatnih 5 minuta. Izvucite vikle/štapove i temeljno isperite.

FARBANA KOSA

Pomešajte 30 ml OLAPLEX No. 1 BOND MULTIPLIER sa 90 ml vode. (Preporučuje se upotreba destilovane vode) Nanesite neutralizator na svaki vikler/štap i odmah potom nanesite OLAPLEX mešavinu preko neutralizatora. Ostavite da deluje 10 minuta. Izvucite vikle/štapove i temeljno isperite.



UPOTREBA SA KERATINSKIM TRETMANIMA

Keratinski tretmani su jedini tretmani u kojima se OLAPLEX ne dodaje direktno u hemikaliju. Kosa se tretira neposredno pre keratinskog tretmana!

PREPROUČUJU SU SLEDEĆI KORACI

1. Izvedite OLAPLEX Samostalni tretman (No. 1 i No. 2) pre keratinskog tretmana.
2. Rastvorite keratin prema uputstvu proizvođača.
3. Nanesite keratin i nastavite sa tretmanom prema uputstvu proizvođača.

Upotreba OLAPLEX-a posle keratinskog tretmana:

Preporučeno je da se sačeka dve nedelje posle poslednjeg keratinskog tretmana pre ponavljanja OLAPLEX Samostalnog tretmana u salonu ili upotrebe OLAPLEX No. 3 HAIR PERFECTOR kod kuće. To će omogućiti kosi da postane poroznija i da primi sva korisna dejstva koja joj pruža OLAPLEX.





Bez
sulfata



Vegan



Uravnotežen
pH



Bez
ftalata



Bez
fosfata



Ne sadrzi
orašaste
plodove



Bez
parabena



Bez
glutena



Za sve
tipove kose



Nije
testirano
na životinjama

VSD_trade



[olaplex.srbija](https://www.instagram.com/olaplex.srbija)



[Olaplex](https://www.facebook.com/Olaplex)

Bulevar despota Stefana 67, 11000 Beograd, Srbija; Tel: + 381 11 322 97 59
info@vsdtrade.com; www.vsdtrade.com